

海遊館 OSAKA AQUARIUM KAIYUKAN

टेम्पोज़ान हार्बर गाँव गाइड

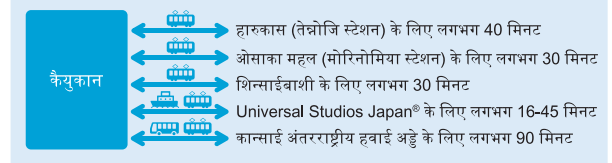


- एंफ़ोरियम का समय / सुबह 10:00 बजे ~ शाम 8:00 बजे (अंतिम प्रवेश शाम 7:00 बजे तक)
नोट्स:
* सीज़न के अनुसार बदल सकता है।
* यह एंफ़ोरियम जनवरी में कुछ तारीखों पर बंद रहता है (कुल 2 दिन)।
- प्रवेश शुल्क / वयस्क (16 वर्ष व अधिक या हाईस्कूल विद्यार्थी) 2,700 येन
बच्चा (प्राथमिक व जूनियर हाईस्कूल विद्यार्थी) 1,400 येन
प्रीस्कूल बच्चा (3 वर्ष या अधिक) 700 येन
नोट्स:
* समूह में यात्रा के लिए रिजर्वेशन व पुष्टता के लिए, हमारी ग्रुप विजिट रजिस्ट्रेशन डेस्क से 06-6576-5533 पर कॉल करें।



- <ट्रेन से>
- ओसाका (उमेदा) से लगभग 30 मिनट
 - नाम्बा (शिन्साईबाशि) से लगभग 30 मिनट
 - ओसाका सबसे चुओ लाइन पर "ओसाकाको" स्टेशन से लगभग 5 मिनट पैदल
- <मिटी बस से>
- ओसाका (उमेदा) से लगभग 40 मिनट "टेम्पोज़ान हार्बर गाँव" स्टॉप के निकट
- <हवाई अड्डे से>
- कान्साई अंतरराष्ट्रीय हवाई अड्डे से: ट्रेन से लगभग 65 मिनट/मानस्टटॉप लिमोज़ीन बस से लगभग 60 मिनट
 - ओसाका हवाई अड्डे से: ट्रेन से लगभग 60 मिनट

मुख्य पहुंच जानकारी

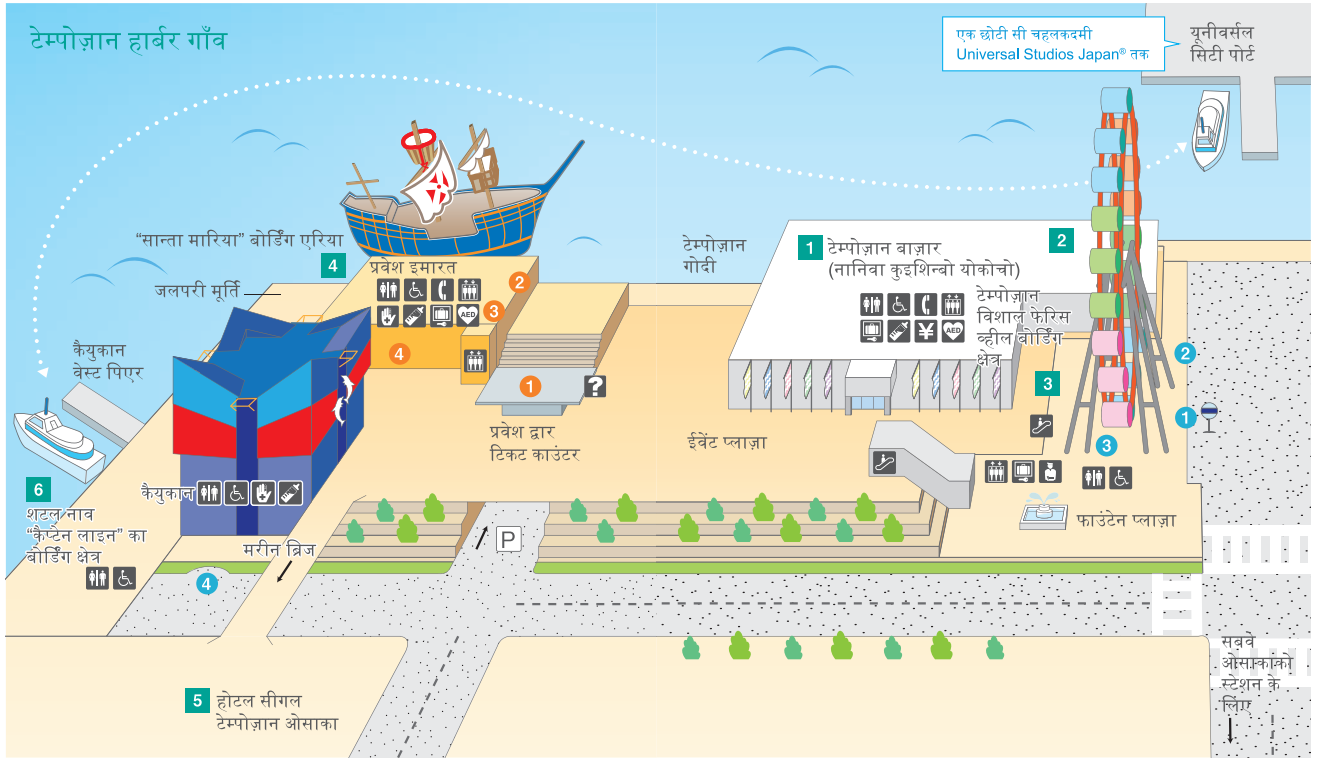


1-1-10 Kaigandori, Minato-ku, Osaka City 552-0022
TEL.06-6576-5501 <https://www.kaiyukan.com/>

हिन्दी
ヒンディー語

- ऊपर सूचीबद्ध सारे प्रवेश शुल्क कर सहित हैं। ● कृपया भूखपान, खाने, पीने या ऐसी किन्हीं दूसरी गतिविधियों में बच्चे जिनमें दूसरे मेहमानों को परेशानी हो सकती है। ● कृपया खतरनाक सामग्री या वस्तुओं को लाने में बच्चे, विशेष रूप से परिवार के एंफ़ोरियम द्वारा प्रतिबंधित वस्तुएं। ● कुछ ऐसे एंफ़ोरियम टैक हैं जहाँ पर फोटो या वीडियो लेना प्रतिबंधित है। जहाँ पर ऐसे संकेत दिए गए हों उन टैकों पर इन नियमों का पालन करें। ● इस प्रोशर की सामग्री बिना किसी पूर्वसूचना के बदली जा सकती है।

टेम्पोज़ान हार्बर गाँव



- | | | | |
|----------------------|------------|-----------------------------------|-------------|
| सूचना | भुगतान फोन | प्राथमिक-उपचार | नर्सिंग रूम |
| सिक्का संचालित लांकर | आरामकक्ष | व्हीलचेयर से जाने योग्य आरामकक्ष | एस्केलेटर |
| लिफ्ट | गाई स्टेशन | ATM सुबह 11:00 बजे - शाम 9:00 बजे | AED |

- 1 टिकट काउंटर 2 सपूह यात्रा रजिस्ट्रेशन 3 कैयुकान हॉल
 4 कैयुकान म्यूज़ियम शॉप
 1 बस स्टॉप (ओसाका स्टेशन व नाम्पा के लिए) 2 बस स्टॉप (कान्साई अंतरराष्ट्रीय हवाई अड्डे लिए)
 3 मोटरकोच के लिए पार्किंग 4 अस्थायी पार्किंग के लिए शटल बसें



1 टेम्पोज़ान बाज़ार

यादगार वाले व सामान्य सामानों के स्टोर, रेस्टोरेंट, "नानिवा कुइशिन्बो योकोचो" और अन्य दूसरे खूबसूरत स्थानों की यात्रा का आनंद लें।

<https://www.kaiyukan.com/thw/marketplace/>
 व्यापार अवधि सुबह 11:00 बजे ~ शाम 8:00 बजे (मौसम या शॉपिंग के अनुसार बदल सकता है)



3 टेम्पोज़ान विशाल फेरिस व्हील

दुनिया की सबसे बड़ी फेरिस व्हील्स में से एक। उजले दिनों के दौरान, ओसाका शहर से आकाशि कैक्यो पुल और कान्साई अंतरराष्ट्रीय हवाई अड्डे तक फैले मनोरम दृष्य का आनंद लें।

<http://www.senyo.co.jp/tempozan/>

नानिवा कुइशिन्बो योकोचो

लगभग 1965 में ओसाका के पारंपरिक खरीदारी और मनोरंजन क्षेत्र का विहार - एक फूड थीम पार्क जहाँ स्वादिष्ट भोजन से जुड़े प्रसिद्ध ब्रांड मौजूद हैं।



2 LEGOLAND® डिस्कवरी सेंटर ओसाका

खुद से ब्रिक्स के जबरदस्त संग्रह के संयोजन के निर्माण से और रोमांचक आकर्षणों के माध्यम से LEGO ब्रिक्स की दुनिया का अनुभव लें!



टेली. 06-6573-8010



4 पर्यटन स्थलों की सैर कराने वाला शिप "सान्ता मारिया"

ओसाका खाड़ी में कूज़ का आनंद लें (45 मिनट)

<https://suijo-bus.osaka/english/santamaria/>



5 होटल सीगल टेम्पोज़ान ओसाका

Universal Studios Japan™ एसोसिएट होटल
<https://www.hotelseagull.co.jp/>

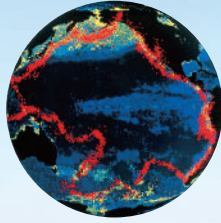


6 शटल नाव "कैप्टेन लाइन"

कैयुकान वेस्ट पिअर से यूनीवर्सल सिटी पोर्ट के लिए शटल (10 मिनट)
<http://www.mmj.or.jp/Capt-Line/>

कैयुकान क्या की अतमोल चीजें.

Ring of Fire, Ring of Life.



कैयुकान का गाइड करने वाला सिद्धांत "गाइया परिकल्पना" पर आधारित है जिसकी हिमायत ब्रिटिश वैज्ञानिक जेम्स लव्लॉक ने की थी, जो कहती है कि "धरती के सभी जीव और उनके अकार्बनिक परिवेश एकल और आत्म-विनियमित जटिल प्रणाली के निर्माण के लिए नजदीकी के साथ जुड़े हुए हैं।"

"रिंग ऑफ फायर" एक प्रशांत ज्वालामुखीय बेल्ट है जो प्रशांत महासागर को घेरे हुए है। यह अपनी बेहद घनी जैव विविधता से "जीवन चक्र" के ऊपर है।

इन दो "रिंग" द्वारा सुझाई गयी संकल्पनाओं से, कैयुकान ने यथासंभव विश्वसनीय रूप से प्रशांत महासागर के इर्द-गिर्द के प्राकृतिक वातावरण का पुनःनिर्माण किया है।

हम ईमानदारी से आशा करते हैं सभी आगंतुक जीवन के आश्चर्यों और सटीकता तथा हमारे इर्द-गिर्द प्राकृतिक वातावरण के महत्व को महसूस करेंगे व पुनःविचार करेंगे।

कैयुकान के समुद्री जीव

एक्वा गेट

टनल-आकार वाला टैंक आपको पानी के अंदर टहलने जैसा एहसास देता है।

काऊनोज़ रे, ब्लॉक फॉक्सफेम तथा अन्य।



8 ग्रेट बैरियर रीफ

कोरल रीफ को "सागर का पालना" कहा जाता है। प्रकृति के सौंदर्य से प्रभावित समय कितनी तेजी से गुजर जाता है!

बटफ्लाईफिश तथा डैमसेलफिश तथा अन्य की जातियां।



1 जापान फॉरेस्ट

जापानी फॉरेस्ट में सभी चार मौसमों की खूबसूरती है।

एशियाई छोटे जबड़े वाले ऊदबिलाव, जापानी जायंट सालामांडर, तथा अन्य।



9 प्रशांत महासागर

प्रशांत महासागर — पृथ्वी का सबसे बड़ा सागर है। विशाल व्हेल शार्क तथा अन्य जलीय जीवन धीरे-धीरे और शांति से तैरते हैं जिससे जलीय ग्रह की विशालता का निर्माण होता है।
व्हेल शार्क, स्कैलप वाली हैमरहेड, हैपहेड ब्रासे तथा अन्य।

2 एलूशन द्वीप

एलूशन चैन बेहद कठोर और ठंडे वातावरण में स्थित होती है। आसपास के समुद्री पानी में समृद्ध पोषक भरे पड़े होते हैं। ये पर्यावास मछली की अनेक प्रजातियों को सहारा देता है, जिसमें टफ्टेड पफिन तथा अन्य पक्षी जीवन भी शामिल हैं।

टफ्टेड पफिन तथा अन्य



3 मोन्टेरे खाड़ी

जमीन व पानी के अंदर कैलीफोर्निया सी लायन और हार्बर सीलों के जीवन को देखें।

हार्बर सील व कैलीफोर्निया सी लायन।



4 पनामा की खाड़ी

छल्ले वाली पूंछ वाली कोआटिस पेडों पर कुशलता और चपलता के साथ चढ़ जाती है और पनामा की मछली की ये प्रजाति पनामा के पानी में तैरती है।

छल्ले वाली पूंछ वाली कोआटि, लंबे स्पाइन वाली पोम्बूपीडन मछली तथा अन्य।

5 इक्वाडोर वर्षा वन

वर्षा वन के पानी में दुनिया की सबसे बड़ी ताज़े पानी की मछली पिरारूक होती है, और दुनिया के सबसे बड़े कुदंतों की जाति कैपीबारा होती है, और दूसरे विविध जीव जातियां व पौधे होते हैं।

पिरारूक, कैपीबारा तथा अन्य।

10 सेटो द्वीप सागर

सेटो इनलैंड सागर पश्चिमी जापान में स्थित है। आड़े चट्टानों के पीछे आराम कर रहे आम ऑक्टोपसों की या समुद्र तल पर पड़े वास्टर्ड हैलिबट्स को खोजें।

वार्ड नाइफ जॉ, रेड सीट्रीम, स्पाइनी लाव्टर, तथा अन्य।

11 मौसमी प्रदर्शनी

जलीय जीवन प्रदर्शन वस्तुएं मौसम के साथ बदलती रहती हैं (जैसे बियाफिन रीफ स्क्रिड) । हमारे केयरटेकर द्वारा अनुशंसित।



6 अंटार्कटिक

पेंग्विन इस तरह से तैर रहे हैं जैसे वे धरती के दक्षिणी ध्रुव के पानी में उड़ रहे हों।

एडेलि पेंग्विन, किंग पेंग्विन तथा अन्य।



12 चिली का तट

जापानी नन्ही मछलियों का विशाल समूह एक विशाल चमकीले परदे की तरह उभरता है जो कि प्रकृति माँ द्वारा निर्मित एक वास्तविक कला है।

जापानी नन्ही मछलियां (ऐंचोवीज़) तथा अन्य।

13 स्ट्रेट कुक

अपने फोर-फिलपर आकार के पैदलों का उपयोग करते हुए लॉगरहेड कछुए खूबसूरती से तैरते हैं। अंडे सेती मादाएं जब बलुए समुद्र तट पर खुद को घसीटती रहती हैं तो उस समय के अलावा ये पानी में डूबे रहते हैं।
लॉगरहेड कछुआ, पिक माओमाओ तथा अन्य।



7 तस्मानिया सागर

पैसफिक सफेद-साइड वाली डॉल्फिन, तस्मानिया सागर की बेहतरीन जंपर, पानी में सहज रूप से तैरती हुई।

पैसफिक सफेद-साइड वाली डॉल्फिन



14 जापानी खाड़ी

इस ज़ोन में गहरे सागर के जीवों के रहस्यमय रूपों के साथ-साथ दुनिया के सबसे बड़े जायंट स्पाइडर क्रैब दिखाई देते हैं।

जायंट स्पाइडर क्रैब, जायंट आइसपॉइंड तथा अन्य।

15 नए जेलीफिश क्षेत्र

पूरे राष्ट्र के जेलीफिश के सबसे प्रख्यात संग्रहों में से एक। आंगंतुक इसके जादुई सौंदर्य से विस्मृत हो जाएंगे।

मून जेली, ब्राउन जेलीफिश, तथा अन्य।



16 बर्फीले उत्तरी क्षेत्र का अनुभव ले आर्कटिक

छत पर बर्फ और ओवरहेड टैंक से आप पूरा मुस्कराती रिंग वाली सील को देखें। रिंग वाली सीलों की महक को सूंघते हुए बर्फीले आर्कटिक को महसूस करें और उनके फिलपरो को उपयोग करते हुए बर्फ के बीच उनको तैरते हुए सुनें।



17 सुनें, सूंघें और आश्चर्यचकित हों फॉकलैंड द्वीप (माल्विनास)

यहां पर पुनः निर्मित पर्यावास में रह रहे रॉकहॉपर पेंग्विनों को सुनें व सूंघें। पानी में सहज रूप से तैर रहे या चट्टानों पर टहल रहे पेंग्विनों को अपनी निगाहों के सामने देख कर आश्चर्यचकित हों।



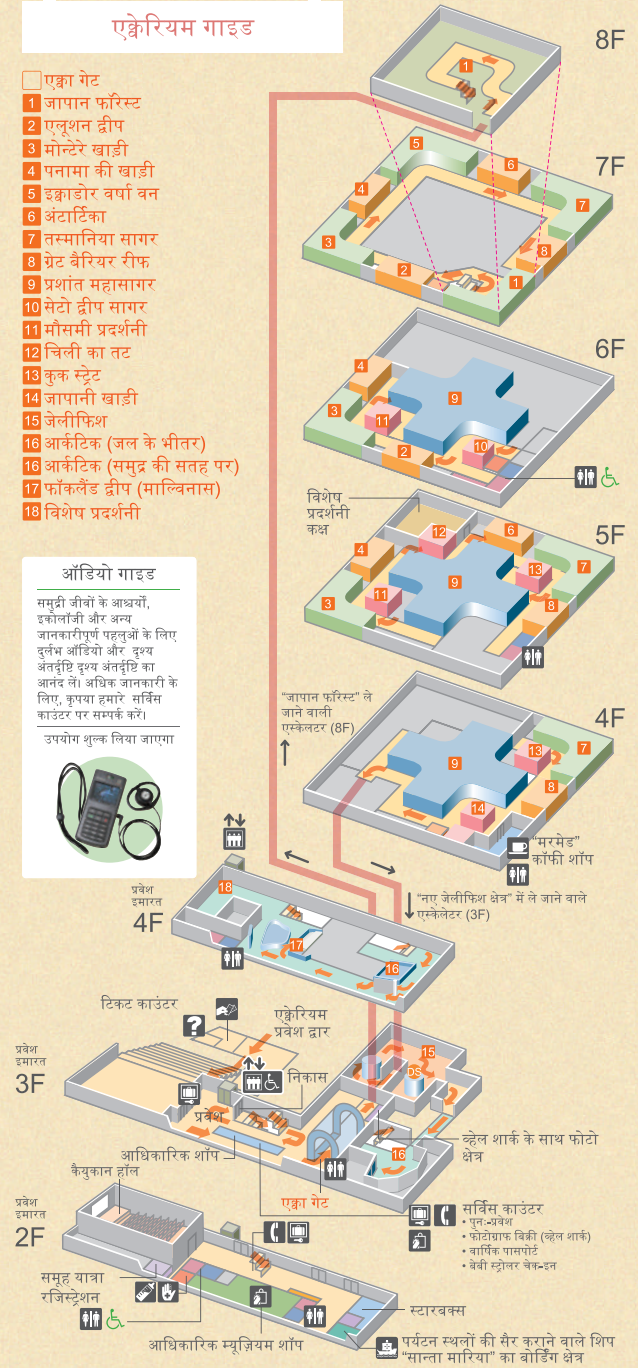
एक्वेरियम गाइड

- एक्का गेट
- 1 जापान फरिस्ट
- 2 एलूशन द्वीप
- 3 मोन्टेरे खाड़ी
- 4 पनामा की खाड़ी
- 5 इक्वाडोर वर्षा वन
- 6 अंटार्कटिका
- 7 तस्मानिया सागर
- 8 ग्रेट बैरियर रीफ
- 9 प्रशांत महासागर
- 10 सेटो द्वीप सागर
- 11 मौसमी प्रदर्शनी
- 12 चिली का तट
- 13 कुक स्ट्रेट
- 14 जापानी खाड़ी
- 15 जेलीफिश
- 16 आर्कटिक (जल के भीतर)
- 16 आर्कटिक (समुद्र की सतह पर)
- 17 फॉकलैंड द्वीप (माल्विनास)
- 18 विशेष प्रदर्शनी

ऑडियो गाइड

समुद्री जीवों के आश्चर्यों, इकोलॉजी और अन्य जानकारीपूर्ण पड़त्यों के लिए दुर्लभ ऑडियो और दृश्य अनट्रिप्टि दृश्य अनट्रिप्टि का आनंद लें। अधिक जानकारी के लिए, कृपया हमारे सर्विस काउंटर पर सम्पर्क करें।

उपयोग शुल्क लिया जाएगा



- | | | |
|----------------------|------------------|----------------|
| ↑↓ लिफ्ट | ☎ प्राथमिक-उपचार | ♿ आरामकक्ष |
| ❓ सूचना | ☎ भूगाना फोन | 👤 म्यूजियम शॉप |
| 📞 सिकका संचालित लॉकर | 👤 नर्सिंग रूम | |

उसी दिन में फिर से प्रवेश करने के लिए वापसी के समय अपने हाथ पर मोहर लगवाना याद रखें।