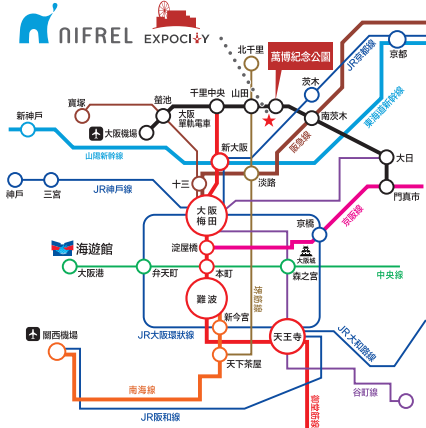


水生美世界

NIFREL

遊覽地圖



從JR主要車站搭乘電車
 ○從新大阪車站 約30分鐘
 ○從京都車站 約60分鐘
 ○從三宮車站 約70分鐘

【門票】

類別	票價
16歲以上	2,200日圓
7歲~15歲	1,100日圓
3歲~6歲	650日圓

【團體票】

類別	票價
16歲以上	2,000日圓
7歲~15歲	1,000日圓
3歲~6歲	550日圓

一般遊客20人以上的團體為適用對象。
 ※外國遊客15人以上的團體為適用對象。

- 信用卡 可使用VISA、JCB、MasterCard、UnionPay。
- 再入館 僅限當天可以再入館。希望再入館的遊客，請在出口處告訴服務人員。
- 再入館的受理截至閉館前的1個小時。
- 投幣式置物櫃 設有(小)31個、(中)21個、(大)6個。
- ※僅限當天使用。

【營業時間】 通常期 10:00~18:00 ※最晚入館時間 17:00

- 因季節的不同營業時間會有所變更。
- 全年無休。但是，因設備的定期檢查，每年會有一次臨時休業。
- ・禁止在館內進行商業目的的攝影。
- ・在館內拍攝節目或劇照時，遊客可能會成為拍攝對象。
- ・請勿做出給其他遊客帶來麻煩的行為如吸煙、或在咖啡廳以外飲食等。
- ・不可帶入危險物品、或給其他遊客帶來麻煩的物品。
- ・請勿在生物區域使用閃光燈及三腳架攝影。

【詢問處】

NIFREL 郵遞區號565-0826 大阪府吹田市千里萬博公園2-1 EXPOCITY內 NIFREL
 TEL 0570-022060 (收費熱線) ※僅提供日語服務
 使用戶電話、國際電話(國外者，請撥打+81-6-6876-2216。
 網址 www.nifrel.jp/



接觸感性

NIFREL的名稱誕生於這個宗旨。

路邊的小花、瓢蟲、漂浮在天空中的雲彩、

逐漸西下的夕陽、傍晚雷陣雨後的氣味、雨聲...

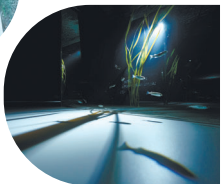
我們認為無論是誰都有對這些近在身旁的自然現象、

小動物動心(感性)的記憶。

我們希望在NIFREL的體驗將刺激這種感性、

加深您對生物和大自然的興趣、

並希望這些細微發現可以誕生於在日常生活中。



海遊館生產

NIFREL

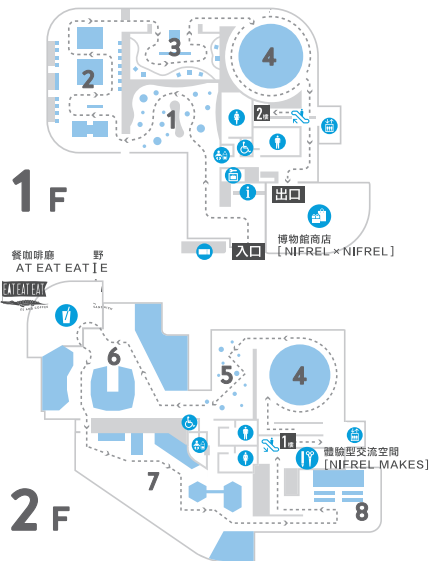
藝術型態的方式，展現生物的8個區域

REL採用耐蝕生物與照明、音樂、
等的感官影像裝置(空間展示手法)。

區域都是**套圈**不同的表現方式，彷彿像欣賞藝術，
覺感受生物與大自然的威力。

接觸技能「在接觸行為」區域，

人將會**協調**觀客與生物們的相會。



- 售票處
- 廁所
- 嬰兒休息室
- 多功能更衣室
- 詢問處處
- 電梯
- 更衣室

體驗型交流空間 [NIFREL MAKES]

停留時間 約60~90分鐘

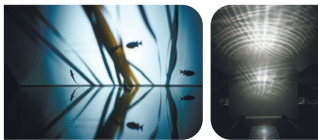
1 COLORS



接觸顏色

紅、藍、黃、色彩鮮艷的魚兒們悠游其中，
緩慢變「色」的世界。

3 SWIM



接觸悠游

魚兒們的悠游身影與水波重疊的
藝術空間。

5 MIMIC



接觸隱藏

在以生物的模樣為主題的空間裡體驗為了在
大自然生存下去的「偽裝」能力。

7 BEHAVIOR



接觸行為

這裡是像自然界一般讓生物們悠閒生活的共同居住空間。
在此區不要觸摸生物，而是在旁靜靜守望。

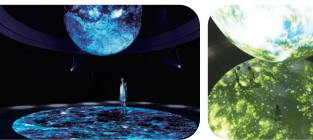
2 ABILITIES



感受水濱

噴水、隱藏在沙地裡，讓自己變化成跟周遭相同的顏色。
生物們充滿獨特性的「絕招」。

4 WONDER MOMENTS



夢幻時刻 2023.3.1 New Wonder Moments Debut!

像是從宇宙眺望星星般的神秘空間藝術體驗。
由光線裝置藝術家松尾高弘先生擔任製作。

6 WATERSIDE



接觸水邊

居住在「岸邊」的大型動物充滿魄力地迎接各位，
在這格開放式空間裡體驗驚奇與感動。

8 BIODIVERSITY



接觸相連

播映讓您發掘與各式各樣生物
「相連」的NIFREL原創影片。



2F



野餐廳咖啡廳 [EAT EAT EAT]

備有使用當季食材或講究的
食材製作的漢堡、甜點、飲品、
兒童菜單等種類豐富的菜單。



「可食水」數量有限▶



1F

NIFREL

×

NIFREL



博物館商店 [NIFREL × NIFREL]

獨特的點心及毛絨玩偶、雜貨、
期間限定週邊商品等琳瑯滿目。

因為NIFREL位於“EXPOCITY”裡，

所以可同時享受購物、
娛樂設施及美食的樂趣！

日本最大規模的大型複合設施

網頁(PC・智慧型手機)

<http://www.expocity-mf.com/>



REDEE

REDEE



Redhorse
SAKAWHEEL

Redhorse 大阪摩天輪



VS PARK

VS PARK



109 CINEMAS
IMAX 4DX

大阪 EXPOCITY 109 影城

