

海遊館

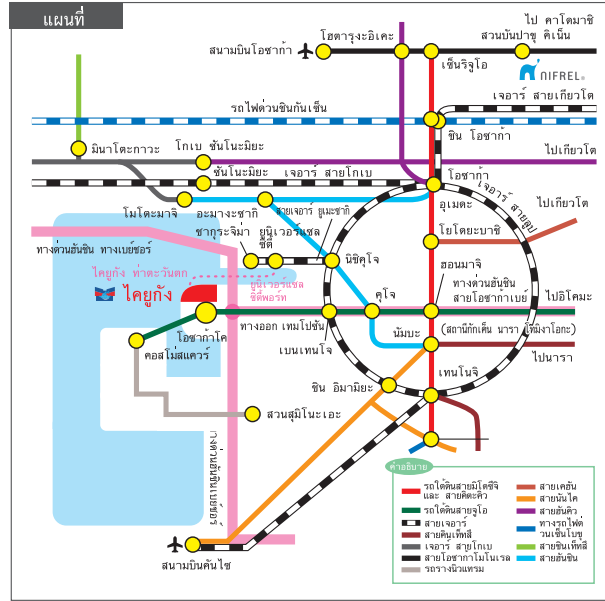
OSAKA
AQUARIUM
KAIYUKAN

ไทย

คู่มือท่องเที่ยวเวมโปชั่นฮาร์เบอร์วิลเลจ

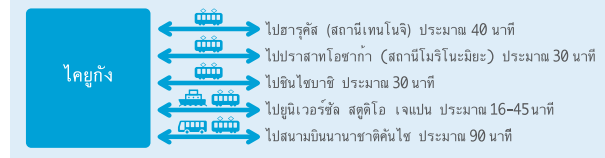


- เวลาทำการของพิพิธภัณฑ์สัตว์น้ำ / 10:00น.-20:00น. (เข้าพิพิธภัณฑ์ได้อย่างช้าที่สุดเวลา 19:00น.)
หมายเหตุ:
※อาจเปลี่ยนแปลงได้โดยขึ้นอยู่กับฤดูกาล
※มีวันหยุดในเดือนกรกฎาคม (รวม 2 วัน)
- ค่าเข้าชม / ผู้ใหญ่ (อายุ 16 ปีขึ้นไป หรือนักเรียนมัธยมปลายขึ้นไป) 2,700 เยน
เด็ก (นักเรียนประถม และนักเรียนมัธยมต้น) 1,400 เยน
เด็กวัยก่อนเรียน (อายุ 3 ปีขึ้นไป) 700 เยน
หมายเหตุ:
※ สำหรับการจองและการสอบถามเกี่ยวกับการเข้าชมพิพิธภัณฑ์สัตว์น้ำ เป็นกรุ๊ป กรุณาติดต่อเคาน์เตอร์ลงทะเบียนการเข้าชมเป็นกรุ๊ปที่โทรศัพท์หมายเลข 06-6576-5533



- (โดยรถไฟ) ○ประมาณ 30 นาทีจากโอซาก้า (อุเมดะ)
○ประมาณ 30 นาทีจากมินะ (ชินไซไซ)
○เดินประมาณ 5 นาทีจากสถานี "โอซาก้าโด" บนสายรถไฟใต้ดินเมืองโอซาก้าสายจูโอ
- (โดยรถซิตัส) ○ประมาณ 40 นาทีจากโอซาก้า (อุเมดะ) คัดกับสถานี "เวมโปชั่นฮาร์เบอร์วิลเลจ" (จากสนามบิน)
○จากสนามบินนานาชาติคันไซ โยะ: ประมาณ 65 นาทีโดยรถไฟ/ 60 นาทีโดยรถชินคันเซนซึ่งไม่จอดระหว่างทาง
○จากสนามบินโอซาก้า: ประมาณ 60 นาทีโดยรถไฟ

ข้อมูลเกี่ยวกับเส้นทางหลักๆ



1-1-10 Kaigandori, Minato-ku, Osaka City 552-0022
TEL.06-6576-5501 <https://www.kaiyukan.com/>

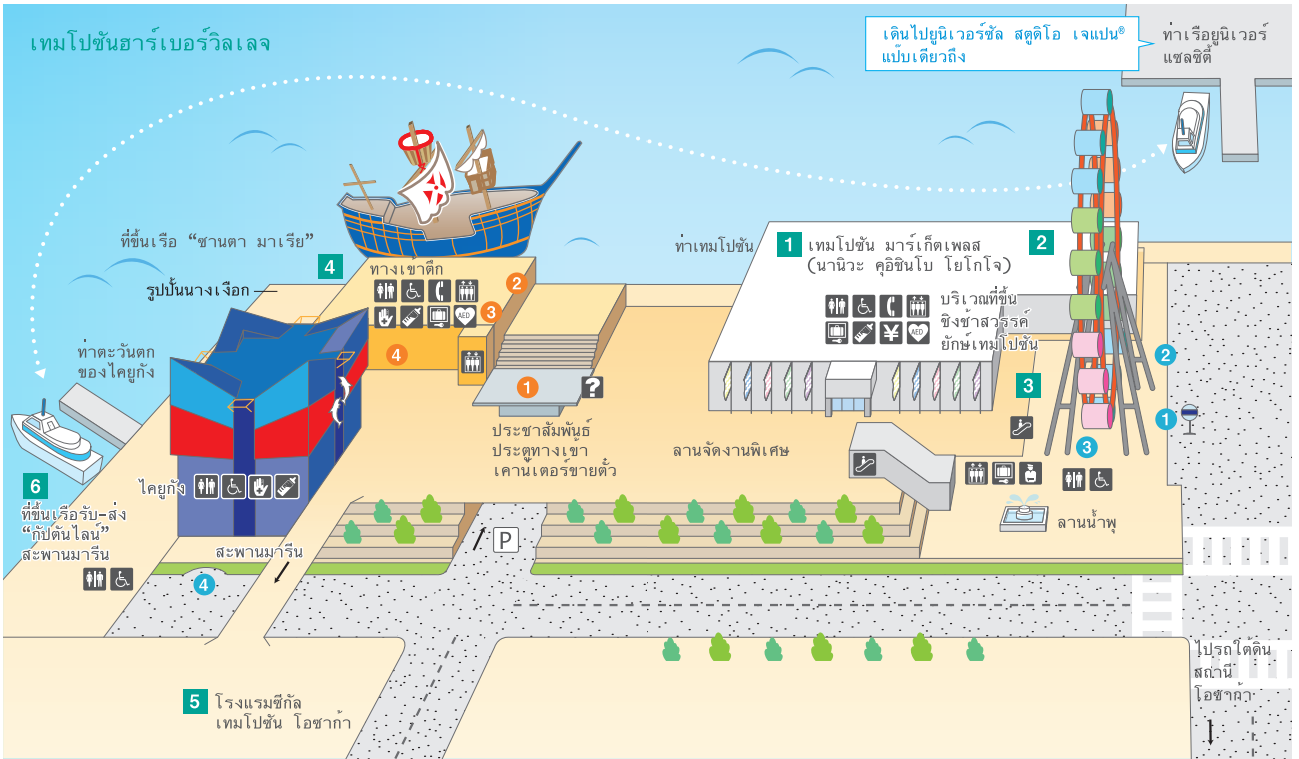


- ราคาเข้าชมทั้งหมดได้รวมภาษีไว้แล้ว
- กรุณาหลีกเลี่ยงการสูบบุหรี่ การรับประทานอาหาร การดื่มเครื่องดื่ม หรือการกระทำอื่นที่เป็นการรบกวนผู้เข้าชมท่านอื่น
- กรุณาหลีกเลี่ยงการนำวัตถุที่เป็นอันตราย หรือสิ่งของที่ทางพิพิธภัณฑ์สัตว์น้ำห้ามนำมาเข้ามาในพิพิธภัณฑ์
- มีแท็กซี่ส่วนหนึ่งบางแห่งที่นำท่าอากาศยาน หรือท่าเรือ กรุณาทำความเข้าใจก่อนไปยังแห่งที่มีป้ายห้ามนำขึ้นคืออยู่
- เนื้อหาของโปรแกรมอาจเปลี่ยนแปลงได้โดยไม่มีการแจ้งล่วงหน้า

ธีมโปชั่นฮาร์เบอร์วิลเลจ

เดินไปขึ้นเวอร์ซัล สตูดิโอ เจแปน®
แบบเดียวถึง

ท่าเรือยูนิเวอร์
แซลซิตี



- ประชาสัมพันธ์
- โทรศัพท์สาธารณะ
- ปฐมพยาบาล
- ห้องเด็กอ่อน
- ล็อกเกอร์แบบ
หยอดเหรียญ
- ห้องสุขา
- ห้องสุขาที่รถเข็นเข้าได้
- บันไดเลื่อน
- ลิฟท์
- ห้องพนักงาบริการ
ความปลอดภัย
- เอทีเอ็ม
11:00น. - 21:00น.
- เครื่องช่วย
ปั๊มหัวใจอัตโนมัติ

- 1 คาเฟ่เดอรัชชาตัว
- 2 ลงทะเบียนสำหรับกรุ๊ปทัวร์
- 3 ห้องโถงโคยกังฮอลล์
- 4 ร้านขายของที่ระลึกโคยกังมาเซียมชิโอป
- 1 บ่ายรถเมล์ (ไปโอซาก้า และนัมมะะ)
- 2 บ่ายรถเมล์ (ไปสนามบินนานาชาติคันไซ)
- 3 ที่จอดรถโค้ชและรถทัวร์
- 4 รถบัสรับ-ส่งไปยังที่จอดรถชั่วคราว

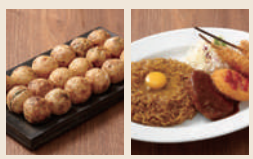


1 **เทมโปชั่นมาร์เก็ตเพลส**
เพลิดเพลินกับร้านขายของที่ระลึก ร้านขาย
สินค้าอื่นๆ ไป ร้านอาหาร “นานิวะ คูอินโบ
โยโกโจ” และสถานที่อื่นๆที่เปี่ยมเสน่ห์
<https://www.kaiyukan.com/thv/marketplace/>
เวลาทำการ 11:00น. - 20:00น.
(อาจเปลี่ยนแปลงได้ตามฤดูกาล หรือตามที่แต่ละร้านค้าหนด)



3 **ชิงช้าสวรรค์คัยกัซเทมโปชั่น**
หนึ่งในชิงช้าสวรรค์ที่มีขนาดใหญ่ที่สุดในโลก
ในวันที่มีอากาศดี ท่านจะสามารถชื่นชมกับ
วิวแบบพาโนรามา จากเมืองโอซาก้าไปจนถึง
สะพานอะกาศิโคเคียว และสนามบินนานาชาติคันไซ
ปิดบริการเพื่อปรับปรุงจนถึงปลายเดือนเมษายน
<http://www.senyo.co.jp/tempozan/>

นานิวะ คูอินโบ โยโกโจ
เราได้สร้างย่านช้อปปิ้งแบบย้อนยุคและย่าน
บันเทิงเก่าแก่ของโอซาก้าในปี1965
-สวนอาหารตามแนวยุคเก่าแก่จะนำเสนอ
อาหาร
รสเลิศโคยกังร้านที่มีชื่อเสียงมาเป็นเวลานาน



4 **เรือใบท่องเที่ยว “ซานตามาเรีย”**
เพลิดเพลินกับการล่องเรือรอบอ่าวโอซาก้า
(45 นาที)
<https://suijo-bus.osaka/intro/santamaria/>



5 **โรงแรมซีกัล เทมโปชั่น โอซาก้า**
โรงแรมของกรุ๊ปยูนิเวอร์แซลสตูดิโอเจแปน
<https://www.hotelseagull.co.jp/>

2 **เลโก้แลนด์ @ ดิสคัฟเวอรีเซ็นเตอร์ โอซาก้า**
มีเครื่องเล่นมากมายหลายอย่างที่จะทำให้
ท่านได้สัมผัสกับโลกของเลโก้!
ท่านจะได้พบกับที่เล่นในร่มสีสันสวยงาม
เต็มไปด้วยความคิดสร้างสรรค์อันหลากหลาย
โทร 06-6573-6010



6 **เรือรับ-ส่ง “กัปตันไลน์”**
รับและส่งระหว่าง ท่าตะวันตกของโคยกังกับท่าเรือยูนิเวอร์แซลซิตี
(10 นาที)
<http://www.mmjp.or.jp/Capt-Line/>

15 บริเวณแมงกะพรุน

เป็นหนึ่งในแหล่งสะสมแมงกะพรุนที่มีชื่อเสียงที่สุดในประเทศ
ผู้เข้าชมจะ ต้องเล่นของความมืดงามที่มีมืดขลัง
แมงกะพรุนพระจันทร์ แมงกะพรุนสีน้ำตาล และสัตว์น้ำอื่นๆ



16 สัมผัสกับแถบขั้วโลกเหนือที่หนาวเย็น

เมื่อเงงหน้าขึ้นมองน้ำแข็งไปด้วยเดินไปด้วย
ท่านจะได้เห็นแว่นน้ำวงแหวนแสนน่ารักยืนหน้า
เข้ามาดูจากเพดานแห่งคานูปาโดม
สัมผัสกับความหนาวเย็นของขั้วโลกเหนือ
ในขณะที่ท่านได้สนุกสนานกับกลิ่นของแว่นน้ำ
วงแหวน หรือกับเสียงโกโยน่าแข็งของมัน



17 ค้นคืนใจกับเสียง และกลิ่น

เราได้จัดสภาพความเป็นอยู่ของเพนกวิน
หรือคอปเปอร์ให้สมจริงที่สุด ท่านสามารถ
สัมผัสกับเสียงร้องที่ดูน่ารักและกลิ่นของ
เพนกวินหรือคอปเปอร์ เชิญชมการว่ายน้ำอย่างรวดเร็ว
และการกระโดดไปตามก้อนหินของเพนกวินหรือคอปเปอร์
อย่างใกล้ชิด

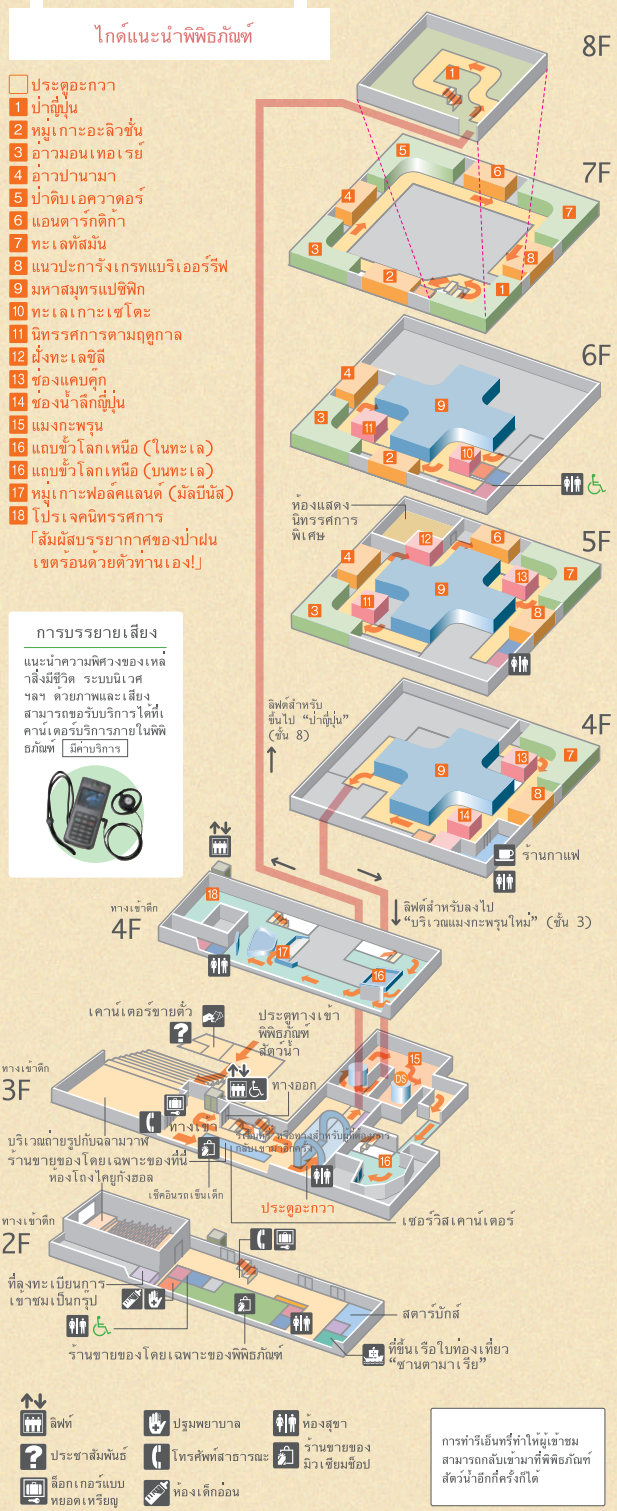


ไค้ณะนำพิพิธภัณฑ์

- ประตูแก้ว
- 1 ป่าชุ่มชื้น
- 2 หมูเกาะอะลิวชั่น
- 3 ถ้ำมอนเทอเรีย
- 4 ถ้ำปานามา
- 5 ป่าดิบเขาคอรอร์
- 6 แอนตาร์กติก้า
- 7 ทะเลที่สมัน
- 8 แนวปะการังเกรทแบร็เออร์รี่ฟ
- 9 มหาสมุทรแปซิฟิก
- 10 ทะเลเกาะเซโตะ
- 11 นิทรรศการตามฤดูกาล
- 12 มุ้งทะเลซึลลี
- 13 ช่องแคบคุก
- 14 ช่องน้ำลึกกุ่มุ่น
- 15 แมงกะพรุน
- 16 แถบขั้วโลกเหนือ (ในทะเล)
- 16 แถบขั้วโลกเหนือ (บนทะเล)
- 17 หมูเกาะฟอล์คแลนด์ (มัลบีนิส)
- 18 ไปรเจนิทรีตการ
[สัมผัสบรรยากาศของป่าผ่าน
เขตรอนด้วยตัวท่านเอง!]

การบรรยายเสียง

แนะนำความพิวงของเหล
วสีมีชีวิต ระบนิเวศ
 ฯลฯ ด้วยภาพและเสียง
 สามารถขอรับบริการได้ที่
 คานเดอรเรียการภายในพิ
 ถักณฑ์ มีค่าบริการ



- ลิฟท์
- ประมพยาบาล
- ห้องสุขา
- ? ประชาสัมพันธ์
- โทรศัพท์สาธารณะ
- ร้านขายของ
มีว เชมซิป
- ล็อกเกอร์แบบ
หยอดเหรียญ
- ห้องเด็กอ่อน

การทำอินเทอร์เน็ตให้เข้าชม
สามารถกลับเข้ามาที่พิพิธภัณฑ์
สัตว์น้ำอีกก็ครั้งก็ได้