

報道関係各位

生きているミュージアム NIFREL

～世界はワンダーであふれてる～
進化した巨大アート空間 新『ワンダーモーメンツ』3月1日(水)誕生
記念イベント DJマーキー『ワンダーナイトヨガ』in NIFRELも開催



大阪府吹田市「EXPOCITY」の生きているミュージアム「NIFREL（ニフレル）」では、巨大アート空間「ワンダーモーメンツ」が、新たに9シーンを追加した合計25種類の映像作品と、お客さまとのインタラクティブなアートエリアの誕生によって進化をとげ、2023年3月1日(水)より公開いたします。

お客さま一人一人の異なる感性にふれ、新たな感性の拡がりを感じていただく体験をお届けします。

「ワンダーモーメンツ」は、アーティスト・松尾高弘氏による、ニフレルのコンセプト「感性にふれる」を体現した神秘的な巨大アート空間です。1階と2階を繋ぐホールに浮かんだ直径5メートルの球体と、足元に広がる直径8メートルの円形スクリーンに投影された、生命の根源である水や花木、宇宙などの美しい映像作品により、来館者に光のシャワーが降り注ぎます。

今回、新たに9つのシーンを追加し、インタラクティブアートエリアが誕生することで、さらなる感性にふれる特別なアート空間へと進化します。



ニフレルだけの特別な光の体験
「ワンダーモーメンツ」

なお、新「ワンダーモーメンツ」の公開を記念し、館内カフェやミュージアムショップでオリジナルドリンクや特別企画アイテムの販売を開始するほか、FM COCOLOの人気DJマーキーさんをインストラクターとしてお招きする「ワンダーナイトヨガ」を開催します。

プレスレビューのご案内
《開催日》2月28日(火) 9:30～11:00

一般公開に先立ち、プレスレビューを開催いたします。
ニフレル館長やアーティスト・松尾高弘氏への取材・質疑応答を予定しております。
ご希望の際は、下記までお知らせ頂きますようお願い申し上げます。

(2月27日17:00 受付 締切)

ニフレル PR・広報担当 田井、西前
TEL:06-6876-2204 FAX:06-6876-2235 MAIL: nifrel.pr@nifrel.jp



<世界はワンダーであふれてる ~新「ワンダーモーメンツ」に込めた想い~>

新「ワンダーモーメンツ」の誕生にあたり、ニフレルと松尾高弘氏が発信するグローバルメッセージは「世界はワンダーであふれてる」。

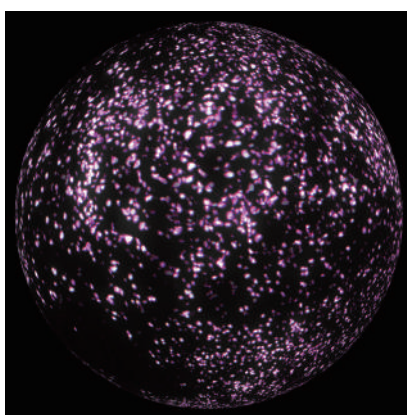
2015年11月のニフレル開業以来、様々な社会情勢や地球環境の変化などから、より一層多様性や自然とのつながりや体験の重要性を考えるきっかけになりました。そんな中から生まれた想いを皆さんと共有できる、普遍的で新しいワンダーモーメンツに進化させたい、という想いです。

<新たに加わった9つのシーン>

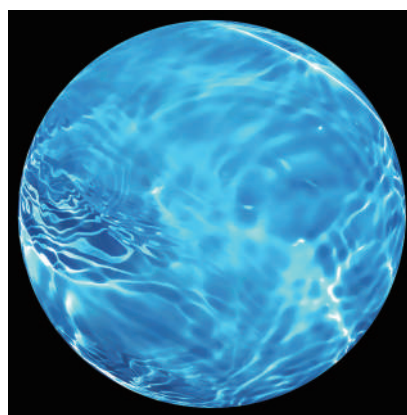
自然や生きものから抽出された現象を、松尾高弘氏の独創的な視点で描き出します。



AQUOREA
クラゲのプリズム反射



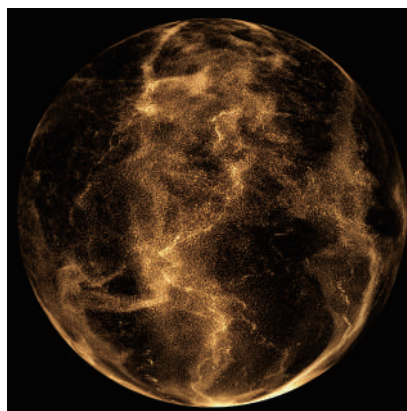
BLOOM
花びらの浮遊



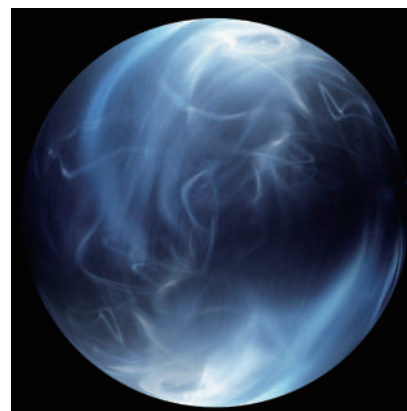
LIQUID
水の光と屈折



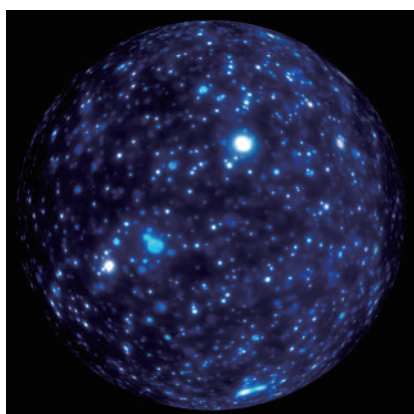
MOON
月の満ち欠け



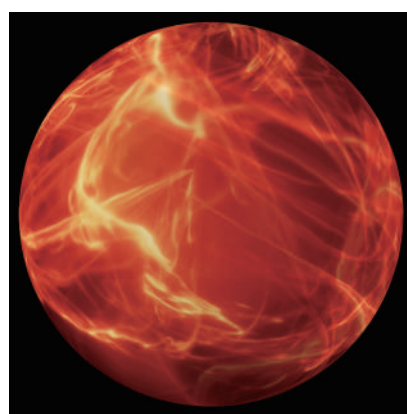
PHENOMENON
現象の象徴



SMOKE
光の霧



STAR WATER
水中の星



SUN
太陽とコロナ



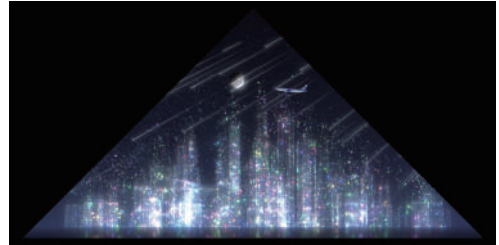
TRANS
ガラスキャットの色彩

＜インタラクティブアートエリア「WONDER LIGHT (ワンダーライト)」＞

コンセプトは、「多様性と自然のシーンをテーマに、色々なワンダーにふれる」。

テーブルに映し出された映像作品に特殊なライトを照らすと、大地の花びらが色づき、空の雲が透けて見え、海の生きものや、都市の光が浮き上がります。誰もが不思議な光の体験をしていただけます。

- ① COLOR (色にふれる) 大地を照らすと、花びらが色づき、ハチなどが映し出されます。
- ② TIME (時にふれる) 空を照らすと、雲が透けて見え、鳥の群れなどが現れます。
- ③ MOTION (動きにふれる) 海を照らすと、魚群が現れます。
- ④ LIGHT (光にふれる) 都市を照らすと、都市の光が浮き上がります。



＜アートウォール「MY WONDER MOMENTS PROJECT」開催中＞

お客様が体験された“ワンダーな瞬間”が書かれたカードで空間を彩るアートウォール「MY WONDER MOMENTS PROJECT」を、2階ワークショップスペース「ニフレルメイクス」で展開中です。



＜松尾高弘氏プロフィール＞

株式会社ルーセントデザイン代表。EMISSONディレクター。

1979年生まれ、福岡県出身。九州芸術工科大学大学院修了。

映像、照明、オブジェクト、インタラクションと、美的表現による光のインスタレーションを中心に、自ら制作する映像やライティング、プログラミングなど、多彩な表現やテクノロジーによるアートワークを一貫して手がける。自然界の現象と法則性、イマジネーションによる繊細な光の表現とエモーショナルな作品群によって、都市や商空間のパブリックアート、世界各国のエキシビション、ラグジュアリーブランドのためのアートワークなど、国際的に幅広く展開している。

2021年より、“Light Crystallized = 光の結晶化” をコンセプトとするブランド＋アートスタジオ “EMISSON” を主宰。プリズムアートによるインスタレーションやインテリアアート、プロダクトなどを手がける。

《主な作品》

- ・「CONRAD OSAKA 常設プリズムワーク「AURA」
- ・資生堂銀座本店 常設アートワーク「Mirrored Pieces」
- ・ミラノサローネ (イタリア) 2018年 KAWAI 「Crystal Rain」
- ・2020年 羽田空港国際線ターミナル「TOKYO AIR」
- ・LA MER 「Dreamscape」 (上海)
- ・2021年 PIAGET 銀座本店ショーウインドウ「#YourMagicTurn」
- ・2022年 Shiseido S / PARK "Lights of hope" など

《主な受賞》

- ・DSA日本空間デザイン賞2016銀賞・2018銀賞・2018入選・2019BEST100 (日本)
- ・iF DESIGN AWARD 2020 入賞 (ドイツ)
- ・Frame Awards 2020 Longlist (オランダ)
- ・DFA Awards 2019 MERIT (香港)



＜新「ワンダーモーメンツ」誕生記念 特別企画アイテム＞

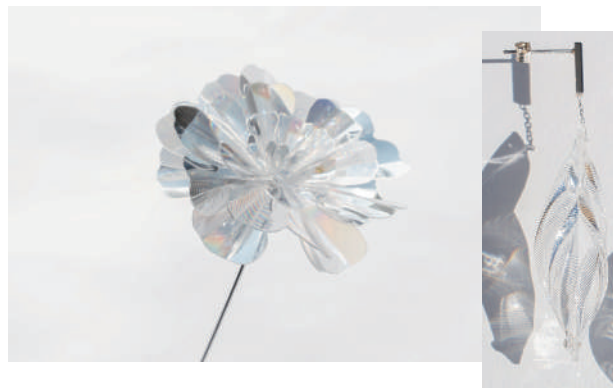
どこにいても“ワンダーな瞬間”を感じられるように。そんな思いを込めたアイテムが揃いました。

①ミュージアムショップ「NIFREL×NIFREL」

「ワンダーモーメンツ」の印象的なシーンをデザインに使用したオリジナルアイテムや、松尾高弘氏がディレクターをつとめる光のアート作品が登場します。



- ・クリアファイル 販売価格:380円(税込)
- ・マスキングテープ 販売価格:320円(税込)
- ・一筆箋 販売価格:520円(税込)
- ・2.5Dカード 販売価格:2,500円(税込)



松尾高弘氏によるインテリアアートやジュエリーから、プリズムアートによる大規模なインスタレーションまで手がける「EMISSION(エミッション)」ブランドのプリズムジュエリーやプリズムフラワーなど、計10種類を販売します。

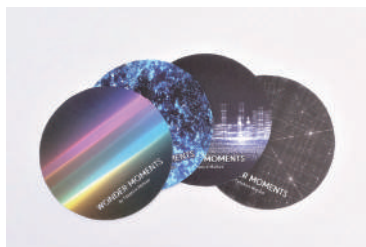
②ピクニックカフェ「EAT EAT EAT」

・ワンダーフラワーソーダ

エルダーフラワーとバタフライピー、計2種類のハーブを使用したスパークリングドリンク。マスカットのようなさわやかな香りと味わい、そして台湾ゼリー「オーギョーチ」のアクセントが楽しい食感のあるドリンクです。

販売価格:700円(税込)

ご購入の方に、オリジナルデザインのワンダーコースター(計4種類)の中から1枚をプレゼント。



<記念イベントDJマーキー『ワンダーナイトヨガ』in NIFREL 3月17日開催>



新「ワンダーモーメンツ」の誕生を記念し、FM COCOLOの人気DJマーキーさんをインストラクターとしてお迎えするヨガイベントを開催します。大人の憧れともいえるMIXライフスタイル愛好家のマーキーさんご指導のヨガと呼吸法を体験していただくスペシャルな内容です。

ヨガ終了後は、「クールダウントークタイム」マーキーさんの健康の秘訣やニフレルのキュレーターとのお話も楽しんでいただきます。

なお、イベントの一部はニフレル公式インスタグラムでライブ配信いたします。

<DJマーキー『ワンダーナイトヨガ』in NIFREL 開催要項>

【開催日時】 2023年3月17日(金) 18:00~19:30(予定)

【開催場所】 ワンダーモーメンツ

【対象】 16歳以上の大人(性別は問いません)

【定員】 30名(先着順)

【参加費】 1,500円/人(税込)

※閉館後の開催のため入館料は不要

※イベント開始までニフレルを見学する場合は別途入館料が必要

【応募方法】 ニフレル公式Webサイトにてご応募

【お問合せ】 NIFREL事務局 0570-022060(ナビダイヤル)

■DJマーキー

8月29日生まれ O型。

1974年大学を卒業後、スキー業界に飛び込みフリースタイルスキーと出会い渡米。帰国後は当時まだ日本でも珍しかったフリースタイルなアクションでスポーツ大会で実況&雄叫びを担当。現在はラジオカルチャー確立のため活動中。ヨガは数年前から始めインストラクターとしても活動中。

<現在の担当番組>

「MARK'E MUSIC MODE」(月-木) 17:00-20:00

「SUNDAY MARK'E 765」(日) 11:00-14:00

<参考>入館料改定について

「ワンダーモーメンツ」がバージョンアップする2023年3月1日(水)より入館料を改定します。

種別	新料金(2023年3月1日以降)			現行料金(2023年2月28日まで)				
	大人 (高校生/16歳以上)	こども		大人 (高校生/16歳以上)	こども		幼児 (3歳以上)	
		中学生	小学生		中学生	小学生		
個人	2,200円	1,100円		2,000円	1,000円		600円	
障がい者割引	1,100円	550円		1,000円	500円		300円	
一般団体	2,000円	1,000円		1,700円	900円		500円	
学校団体	1,400円	800円	600円	350円	1,200円	700円	500円	300円

《生きているミュージアム「NIFREL」施設概要》

名 称： NIFREL（ニフレル）（館長：小畑 洋）

運 営 会 社： 株式会社海遊館（大阪市港区、社長：村井 弘幸）

所 在 地： 吹田市千里万博公園 2-1 EXPOCITY 内

営 業 時 間： 平日 10：00～18：00 土日祝 9：30～19：00（最終入館は閉館の1時間前）

： ※状況により変更する場合があります。

休 館 日： 年中無休。 ※年に1回設備点検のための臨時休館あり。

施 設 内 容： 8つのゾーン【いろにふれる、わざにふれる、およぎにふれる、ワンダーモーメンツ、かくれるにふれる、みずべにふれる、うどきにふれる、つながりにふれる】

ピクニックカフェ「EAT EAT EAT」（200㎡・112席）、ミュージアムショップ（NIFREL×NIFREL）

交 通： 大阪モノレール「万博記念公園駅」徒歩2分

駐 車 場： 約4,100台（EXPOCITY 全体用駐車場）