

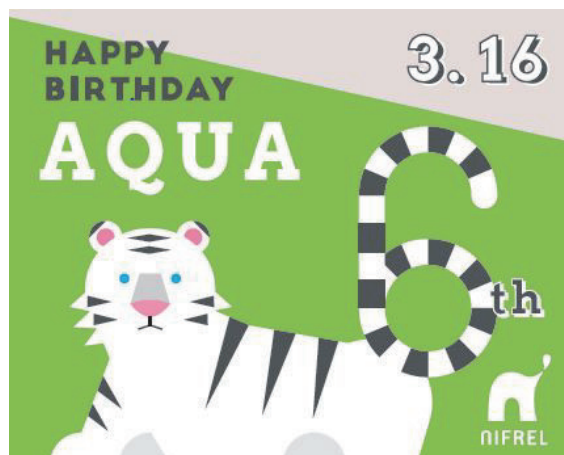
本件は、大阪府政記者会、大阪市政記者クラブ、吹田日刊記者クラブに同時資料提供を行います。

報道関係各位

生きているミュージアム NIFREL

## 『ハッピーバースデーtoアクア』 3月16日はホワイトタイガー「アクア」の誕生日

大阪府吹田市「EXPOCITY」の生きているミュージアム「NIFREL(ニフレル)」では、「みずべにふれる」ゾーンで暮らすホワイトタイガー(愛称:アクア、オス)が、2019年3月16日(土)に6歳の誕生日を迎えることを記念し、3月14日(木)から17日(日)までの間、“ハッピーバースデーtoアクア”を開催します。



誕生日当日は、大好物のお肉でつくったケーキをプレゼントするほか、先着1,000名のお客様に特製ミニシールをプレゼントしてアクアの誕生日をお祝いします。

イベント期間中は、キュレーターによるスポットガイドを開催し、環境エンリッチメントの取り組みやホワイトタイガーの生態、そしてアクアの個性・特徴などを、抜け落ちたヒゲや体毛をさわっていただきながら解説します。

また、ニフレルでは動物福祉の観点から、飼育動物の幸福な暮らしを実現するための工夫(環境エンリッチメント)に普段から取り組んでおり、アクアに関してもエサを隠して自分で探させたり、ロープで引っ張り合いっこをしたり、ボールを与えたりすることで、探す、噛む、引っかくといった、動物本来の動きを引き出す方策を取り入れています。

### 【お肉バースデーケーキ】

大好物の馬肉をふんだんに使った、キュレーター手づくりのお肉ケーキをプレゼントします。

《日時》 3月16日(土)10:30～ ※完食次第終了



写真は昨年プレゼントしたお肉ケーキ

### 【特製ミニシールプレゼント】

誕生日当日の3月16日(土)には、ご来館いただいたお客様先着1,000名様に特製ミニシールをプレゼントします。 ※なくなり次第終了となります。

### 【本件の取材に関するお問い合わせ先】

NIFREL(ニフレル) PR・広報担当 田井、西前  
TEL: 06-6876-2204 FAX: 06-6876-2235 MAIL: nifrel.pr@nifrel.jp

**【ホワイトタイガースポットガイド】**

キュレーターがホワイトタイガースポットの生態やアクアの個性・特徴、ニフレルの環境エンリッチメントの取り組みなどを解説するほか、抜け落ちたアクアのヒゲや体毛をさわっていただきます。また、ご参加いただいた先着100名様に特製ミニシール(誕生日当日とは別デザイン)をプレゼントします。

《開催期間》 3月14日(木)～17日(日)の毎日13:15～13:45

《開催場所》 館内2階「みずべにふれる」ゾーン

**【アクアとおもちゃ遊び】**

環境エンリッチメントの一環として、キュレーターとお客様も一緒に、大きなぬいぐるみや、アクアが興味を持つおもちゃを使ってアクアと一緒に遊びます。

《開催期間》 3月14日(木)、16日(土) 16:00～

**【アクアの貴重映像を大公開】**

ホワイトタイガー水槽横の大型モニターに、キュレーターがこれまで撮影したアクアのダイナミックでユニークな行動の映像を期間限定で放映します。

《開催期間》 3月14日(木)～31日(日)

《開催場所》 館内2階「みずべにふれる」ゾーン

**【ホワイトタイガー「アクア」について】**

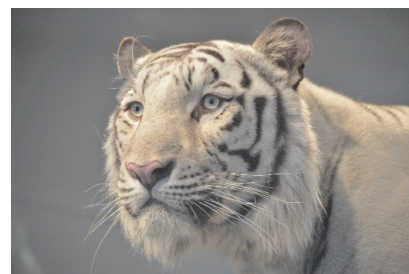
性別:オス

体重:140kg

誕生日:2013年3月16日

出生地:東武動物公園(埼玉県白岡市)

搬入日:2015年10月27日

**《特徴》**

落ち着きがあり、おとなしい性格。日頃の筋トレ(キュレーターとの遊び)のお陰でマッチョな体型。一般的なホワイトタイガーと同様、目は青く肉球と鼻がピンク色。「アクア」の名前の由来は、子どもの頃から水に入ったり、水浴びするなど、水で遊ぶのが好きだったため。好きな食べ物は馬肉。他にも鳥肉やラム肉、たまに草も食べる。夕方になると、お客様の頭上にあるタイガーウォークで、おもちゃなどを枕にして寝る。キュレーターとロープで引っ張り合いっこをして遊んだり、対面の展示室にいるミニカバをじっと見つめるのが好き。

**《担当キュレーターからのコメント》**

アクアは現在、一日に5kgのお肉を食べています。トレーニングのためにエサ以外にも色々なものを見せてたり与えたりしてアクアの気をひこうとしているのですが、中々気にいってくれるものが少なく、キュレーター泣かせの一面も。でもお肉は大好きなので、お肉ケーキはきっと一瞬でたいらげてくれるでしょう!

## 《生きているミュージアム『NIFREL』施設概要》



名 称	NIFREL (ニフレル) (館長：小畑 洋)
運 営 会 社	株式会社海遊館 (本社：大阪市港区、社長：三輪 年)
所 在 地	吹田市千里万博公園 2-1 EXPOCITY 内ニフレル
営 業 時 間	10：00～20：00 最終入館は19：00
休 館 日	年中無休。但し、年に1回設備点検のための臨時休業あり。
施 設 内 容	8つのゾーン【いろにふれる、わざにふれる、すがたにふれる、WONDER MOMENTS、かくれるにふれる、みずべにふれる、うごきにふれる、つながりにふれる (生きもの約150種・約2000点)】 ピクニックカフェ「EAT EAT EAT」(200㎡・112席)、スーベニアショップ (NIFREL×NIFREL)
入 館 料 金	大人 (16歳以上)・高校生 2,000円、小・中学生 1,000円、幼児 (3歳以上) 600円
交 通	大阪モノレール「万博記念公園駅」徒歩2分
駐 車 場	約4,100台 (EXPOCITY 全体用駐車場)
構 造 規 模	S造 (一部SRC造、RC造) 3階建
建 築 面 積	約3,500㎡ (約1,060坪)
延 床 面 積	約7,200㎡ (約2,180坪)

※ 公式ホームページ	<a href="https://www.nifrel.jp">https://www.nifrel.jp</a>
※ ツイッター	<a href="https://twitter.com/nifrel_official">https://twitter.com/nifrel_official</a>
※ Facebook	<a href="https://www.facebook.com/nifrel.jp">https://www.facebook.com/nifrel.jp</a>
※ インスタグラム	<a href="https://www.instagram.com/NIFREL_OFFICIAL">https://www.instagram.com/NIFREL_OFFICIAL</a>