

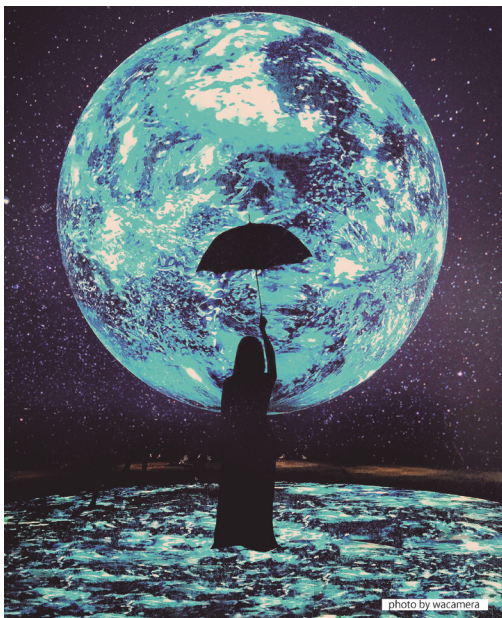
本件は、大阪府政記者会、大阪市政記者クラブ、吹田日刊記者クラブに同時資料提供を行います。

報道関係各位

生きているミュージアム NIFREL

《参加者募集》人気インスタグラマー・wacameraさんと巡る 「NIFRELインスタ撮影ツアー」

大阪府吹田市「EXPOCITY」の生きているミュージアム「NIFREL(ニフレル)」では、2017年6月22日(木)10時30分より、インスタグラムのフォロワーが15万人を超えるフォトグラファー・wacameraさんを講師にお迎えして、スマートフォンを使って素敵な写真撮影や加工を施す「NIFRELインスタ撮影ツアー」を開催し、これに参加する大人16名をメールで募集します。締め切りは6月15日(木)着信有効です。



NIFRELの「ワンダーモーメンツ」(wacameraさん作)



金環日食(wacameraさん作)

このツアーは、館内2Fのピクニックカフェ「EAT EAT EAT」で、wacameraさんによる写真の撮り方や加工方法、アプリの使い方などのレクチャーを受けた後、館内を一緒に巡ります。個性的な生きものを間近に観察して自由に撮影をしながらアドバイスもいただき、最後に撮影・加工した作品の講評も受けられる特別なイベントです。

【講師】 wacameraさん

東京生まれ、大阪在住のフォトグラファー。金環日食を指輪に見立てた写真がSNSやテレビで反響を呼んだ。現在インスタグラムのフォロワー数は15万人を超え、世界各国の企業とのコラボレーション企画やマスコミの取材などを受けている。また、iPhoneひとつで人々を魅了する写真も撮ることから、ブログでその写真の撮り方を読者に丁寧に公開しているのも人気のひとつとなっている。

2015年写真集「今宵、空で会いましょう～shall we jump～」出版。



お問い合わせ：NIFREL(ニフレル) PR・広報担当 田井、西前

TEL:06-6876-2204 FAX:06-6876-2235 MAIL:nifrel.pr@nifrel.jp

【参加者募集要項】

- 【開催日時】 2017年6月22日(木) 10:30～12:30
※状況により終了時刻が変更になる場合があります。
- 【開催場所】 NIFREL館内
- 【対象】 大人(高校生以上または16歳以上) 16名 ※1組2名までご応募できます
- 【持ち物】 スマートフォン(iphoneまたは、android)
- 【参加費】 1,500円(税込)(1ドリンク付き)
※ニフレル入館料が別途必要です。
- 【応募方法】 下記の①②③を明記のうえ、下記の専用アドレスにお送りください
専用アドレス:photo@nifrel.jp
- ① 氏名(ふりがな)、年齢
 - ② 郵便番号、住所
 - ③ 同伴者の氏名(ふりがな)、年齢
- ※メール1通につき、2名様までの申し込みが有効です。
また、重複申込みについては、2通目以降無効となります。
※募集にあたって収集した個人情報は、抽選およびメールの返信など、本イベントに関する目的のみに使用します。
- 【締め切り】 2017年6月15日(木) 着信有効
- 【当選発表】 厳正なる抽選を行い、6月16日(金)に当選者のみにメールでご連絡し、参加証を郵送いたします。
※記述事項に不備がある場合は、抽選の対象外となります。
- 【お問合せ】 NIFREL事務局 0570-022060(ナビダイヤル)

【当日のスケジュール】

- ・10:10～ 受付開始(ニフレル2F カフェ「EAT EAT EAT」前)
- ・10:30～ wacameraさんによるレクチャー
Instagramでの写真の撮り方・加工方法やアプリの紹介など
- ・11:00～ 館内の撮影エリアでwacameraさんのアドバイスを受けながら自由に撮影
- ・12:00～ 作品の講評を受ける(ニフレル2F カフェ「EAT EAT EAT」)
- ・12:30 解散

※都合により、スケジュールを変更する場合があります。

【生きているミュージアム『NIFREL』 施設概要】



- 名 称 NIFREL (ニフレル) (館長：小畑 洋)
- 運 営 会 社 株式会社海遊館 (本社：大阪市港区、社長：三輪 年)
- 所 在 地 吹田市千里万博公園 2-1 EXPOCITY 内ニフレル
- 営 業 時 間 10:00～20:00 最終入館は 19:00
- 休 館 日 年中無休 ※年1回設備定期点検のための臨時休業がございます。
- 施 設 内 容 7つのゾーン【いろにふれる、わぎにふれる、すがたにふれる、WONDER MOMENTS、みずべにふれる、うごきにふれる、つながりにふれる(生きもの約 150 種・約 2000 点)】
ピクニックカフェ「EAT EAT EAT」(200 m²・112 席)、スーベニアショップ(NIFREL×NIFREL)
- 入 館 料 金 大人(16 歳以上)・高校生 1,900 円、小・中学生 1,000 円、幼児(3 歳以上)600 円
- 交 通 大阪モノレール「万博記念公園駅」徒歩 2 分
- 駐 車 場 約 4,100 台(EXPOCITY 全体用駐車場)
- 構 造 規 模 S 造 (一部 SRC 造、RC 造) 3 階建
- 建 築 面 積 約 3,500 m² (約 1,060 坪)
- 延 床 面 積 約 7,200 m² (約 2,180 坪)

- ※ 公式ホームページ <http://www.nifrel.jp>
- ※ ツイッター http://twitter.com/nifrel_official
- ※ Facebook <http://www.facebook.com/nifrel.jp>
- ※ インスタグラム http://www.instagram.com/NIFREL_OFFICIAL