

本件は、大阪府政記者会、大阪市政記者クラブ、吹田日刊記者クラブに同時資料提供を行います。

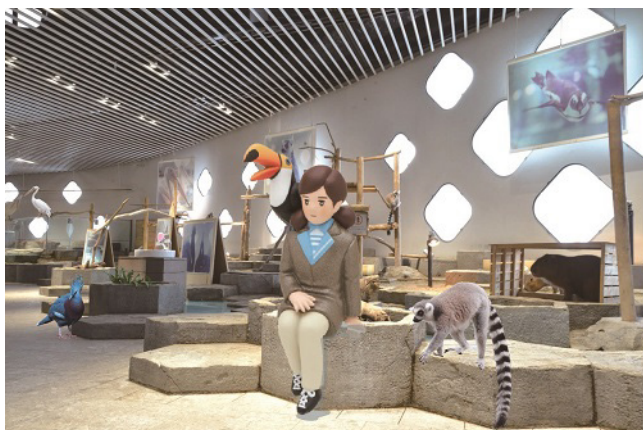
報道関係各位

生きているミュージアム NIFREL

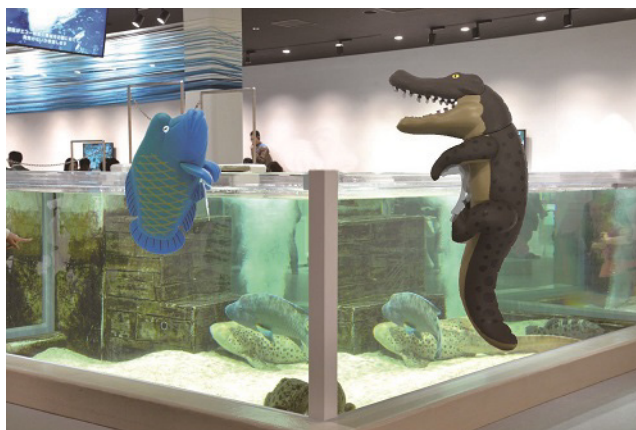
## 巨大フィギュアがニフレルのいろんな“フチ”に登場！ 特別企画『FUCHICO on the NIFREL』を開催します。

大阪府吹田市「EXPOCITY」の生きているミュージアム「NIFREL（ニフレル）」では、2017年4月27日（木）から9月3日（日）までの期間、ニフレルの生きものや、キュレーター姿の「コップのフチ子」の大型フィギュアが、水槽など館内のいろいろな“フチ”に登場する特別企画『FUCHICO on the NIFREL（フチコ オンザ ニフレル）』を開催します。

### FUCHICO on the NIFREL



展示イメージ(キュレーター姿のコップのフチ子とオニオオハシ)



展示イメージ(メガネモチノウオとイリエワニ)

この特別企画は、カプセルトイメーカー・(株)キタンクラブとのコラボレートで開催するもので、ニフレル館内で限定発売しているカプセルトイ（いわゆるガチャガチャ）「NIFREL×PUTITTO MUSEUM SERIES」～コップのフチ子 ver.～を、最大30倍(150cm)に巨大化させた大型フィギュア（計7体）が、館内のいろいろな“フチ”に登場します。

人気の高いホワイトタイガーやイリエワニなどの大型動物をはじめ、「うごきにふれる」ゾーンで自由に暮らすカピバラやワオキツネザルが、水槽のフチに“ちょこん”と愛らしく引っかかっていたり、植え込みのフチにはオニオオハシを肩に乗せたキュレーター姿の等身大「コップのフチ子」が腰掛けるなど、ニフレルの特徴である空間展示と融合します。「生きもの」と、日本のポップカルチャーの「フィギュア」がコラボし、これまでにない新たな空間が生まれます。

ニフレルでは、生きものたちの大型フィギュアを通して、お客様と自然や生きものたちの間に新たなつながりが生まれる機会をつくってまいります。

お問い合わせ：NIFREL（ニフレル） PR・広報担当 田井、西前

TEL:06-6876-2204 FAX:06-6876-2235 MAIL:nifrel.pr@nifrel.jp



## 【『FUCHICO on the NIFREL』開催要項】

《開催期間》2017年4月27日(木)～9月3日(日)

《料 金》ニフレル入館料を含む

《展示内容》1階「わざにふれる」:	イリエワニ(約150cm)、メガネモチノウオ(約70cm)	計2体
2階「みずべにふれる」:	エボシカメレオン(約65cm)、ホワイトタイガー(約150cm)	計2体
2階「うごきにふれる」:	ワオキツネザル(約120cm)、カピバラ(約120cm)、 コップのフチ子とオニオオハシ(約140cm)	計3体
		(総計7体)

©タナカカツキ/KITAN CLUB

## 【生きているミュージアム『NIFREL』 施設概要】



名 称 NIFREL (ニフレル) (館長: 小畑 洋)

運 営 会 社 株式会社海遊館 (本社: 大阪市港区、社長: 三輪 年)

所 在 地 吹田市千里万博公園 2-1 EXPOCITY 内ニフレル

営 業 時 間 10:00～20:00 最終入館は 19:00

休 館 日 年中無休 ※年1回設備定期点検のための臨時休業がございます。

施 設 内 容 7つのゾーン【いろにふれる、わざにふれる、すがたにふれる、WONDER MOMENTS、みずべにふれる、うごきにふれる、つながりにふれる(生きもの約 150 種・約 2000 点)】  
ピクニックカフェ「EAT EAT EAT」(200 m<sup>2</sup>・112 席)、スーベニアショップ(NIFREL×NIFREL)

入 館 料 金 大人(16 歳以上)・高校生 1,900 円、小・中学生 1,000 円、幼児(3 歳以上)600 円

交 通 大阪モノレール「万博記念公園駅」徒歩 2 分

駐 車 場 約 4,100 台(EXPOCITY 全体用駐車場)

構 造 規 模 S 造 (一部 SRC 造、RC 造) 3 階建

建 築 面 積 約 3,500 m<sup>2</sup> (約 1,060 坪)

延 床 面 積 約 7,200 m<sup>2</sup> (約 2,180 坪)

※ 公式ホームページ  
 ※ ツイッター  
 ※ Facebook  
 ※ インスタグラム

<http://www.nifrel.jp>  
[http://twitter.com/nifrel\\_official](http://twitter.com/nifrel_official)  
<http://www.facebook.com/nifrel.jp>  
[http://www.instagram.com/NIFREL\\_OFFICIAL](http://www.instagram.com/NIFREL_OFFICIAL)

