

本件は、大阪市政記者クラブ、青灯クラブ、近畿電鉄記者クラブに同時資料提供を行います。

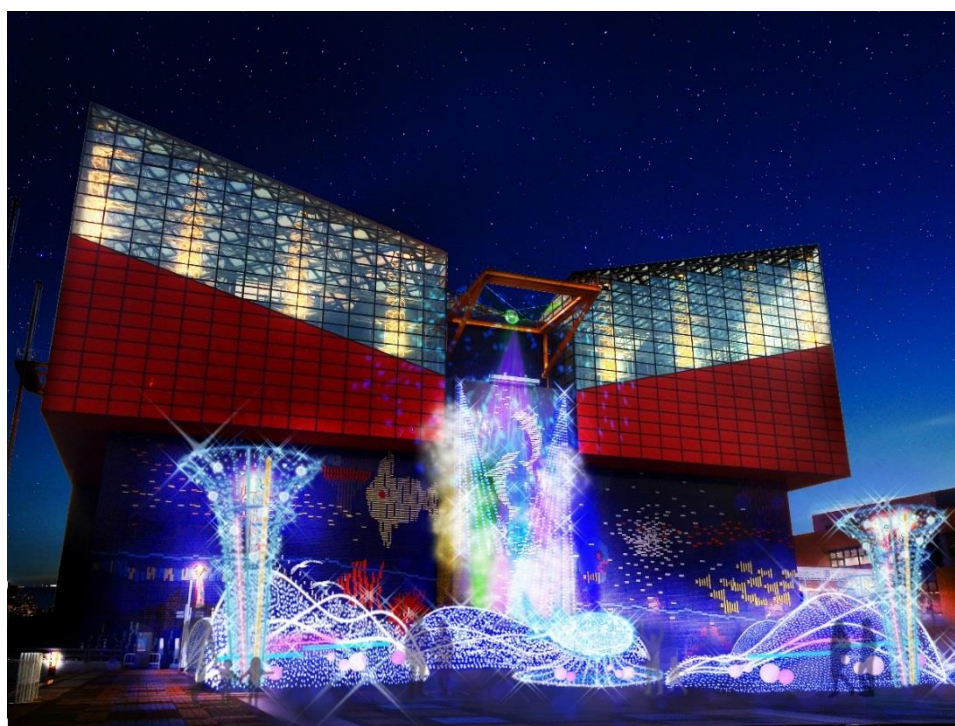


平成 27 年 11 月 5 日
株式会社 海遊館 広報チーム
〒552-0022 大阪市港区海岸通 1
TEL:06-6576-5529 FAX:06-6576-5551
<http://www.kaiyukan.com/>
(担当：村上、田中)

海遊館 冬のイルミネーションの詳細が決定！ 「ちきゅうたいかんイルミネーション！」

大阪市港区の海遊館では、平成 27 年 11 月 25 日（水）から平成 28 年 3 月 6 日（日）まで、海遊館前広場を中心に、大規模な冬のイルミネーション「ちきゅうたいかんイルミネーション！」を開催します。過去 10 回のイルミネーションがさらにパワーアップして、海遊館史上最大となる LED など 130 万球以上の光を使用し、開館 25 周年にふさわしい光り輝く広大な光の海を表現します。イルミネーションの 4 つのゾーンは、海遊館の水槽をモチーフにしています。まるで海遊館の前に「もうひとつの光の海遊館」が登場したかのように、光の海をお楽しみいただけます。

尚、11 月 24 日（火）に、メディアのみなさまに撮影していただけるオウサマペンギンによる点灯式のリハーサルを予定しております。詳細は追ってお知らせいたします。



（1）海遊館ウィンターイルミネーション「ちきゅうたいかんイルミネーション！」

日 程：平成 27 年 11 月 25 日（水）～平成 28 年 3 月 6 日（日）

※平成 28 年 1 月 13 日（水）・14 日（木）、2 月 17 日（水）・18 日（木）の休館日を除く

場 所：海遊館周辺一帯

時 間：17:00～22:00（一部 17:00～20:00）

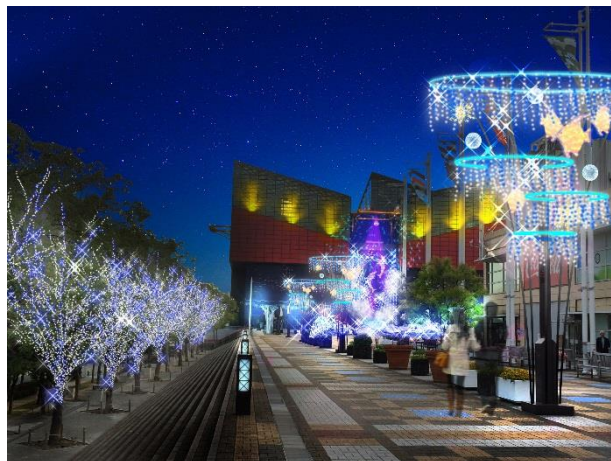
料 金：観覧無料（一部、要海遊館入館料）

概要：

25周年を迎えた海遊館が贈る、海遊館史上最大130万球の壮大なイルミネーション！

エントランスから続く光の道を進むと、海遊館前に光の波が高く大きく広がります。

今年のメインツリーは光と音に合わせてその姿を変えます。その様子はまるで色々な姿を見せてくれる海のように。海遊館らしいジンベエザメやイルカはもちろん、新しく仲間に加わった生き物たちの光のオブジェにもご注目ください。また、今年は「ふあふあクラゲ館」のふんわり浮かびあがるクラゲイルミなど、海遊館館内でもイルミネーションをお楽しみいただけます。



2. イルミネーションの詳細

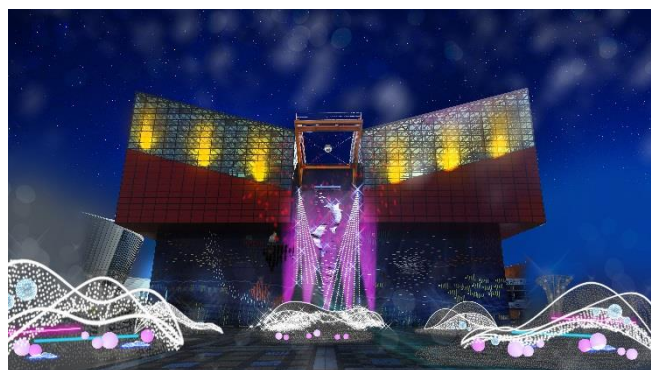
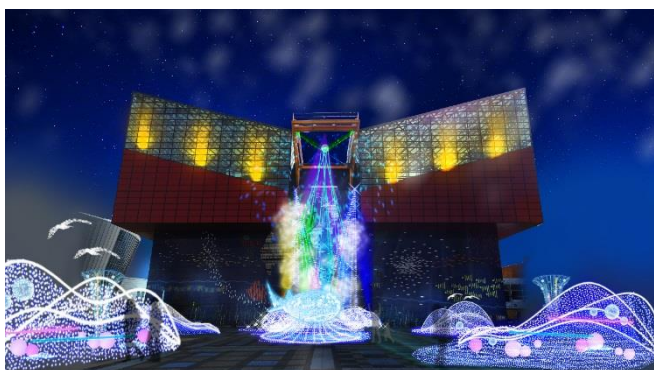
ゾーン1 <太平洋ゾーン>

場所：海遊館前イベント広場

海遊館前イベント広場に広がる海は、海遊館の中央に位置する「太平洋」。波をイメージしたオブジェが広がり、まるで光の海を歩いているかのよう。

◆メインツリー

海遊館の中央に、ジンベエザメが輝く光のツリーが登場します。毎時0分と30分に、メインツリーと海遊館前に広がる光の波は、約4分かけて光と音楽の演出と共に変化します。イルカたちが泳ぐ光の海や、深海やサンゴの棲む温かい海など、表情を変える海を想起させます。



◆光のアーチ（体感型イルミネーション）

光の太平洋への期待感を盛り上げる、光のアーチ。人が通るたびに、色が変わります。



ゾーン2 <ウェルカムゾーン>

場所：海遊館前噴水広場周辺

ペンギンたちが暮らす「南極大陸」、カメが悠々と泳ぐ「クック海峡」、楽しげにジャンプするイルカたちの「タスマン海」をモチーフにしたオブジェが登場。

ウェルカムゲートでは、南極大陸の氷の上に立つオウサマペンギンが集まり、海遊館に訪れたみなさまを出迎えます。



◆「あべのべあ」が登場！コラボレーションオブジェ

海遊館と日本一高いビル・あべのハルカスの展望台「ハルカス 300」のコラボレーションを記念して、「ハルカス 300」のマスコットキャラクター「あべのべあ」が登場。訪れる方を笑顔にします。

ゾーン3 <グレート・バリア・リーフ ゾーン>

場所：天保山マーケットプレース 正面入り口周辺

青い光の海の世界の中に現れる、グレート・バリア・リーフの色鮮やかなサンゴ礁と、イエローやオレンジのカラフルな魚たちのイルミネーション。サンゴ礁を見え隠れするクマノミなどの熱帯魚たちが、にぎやかにお迎えます。大階段には海中の深いブルーを思わせるイルミネーションが広がり、ブルー・ホワイトの清廉なきらめきが辺りを包み込みます。



ゾーン4 <新体感エリア ゾーン>

場所：海遊館チケットブース内 大階段一带

海遊館の「新体感エリア」をモチーフにしたゾーン。25周年を記念し、階段中央には地球が浮かぶドームを設置。ボタンを押すと粉雪が舞うようにスノードームをお楽しみいただけます。地球の神秘さや不思議さを体感できるゾーンです。

25周年を記念して登場した大階段上のジンベエザメのオブジェの周りには、冬らしいゴールドの光が輝き、一層冬らしい記念撮影をお楽しみいただけます。



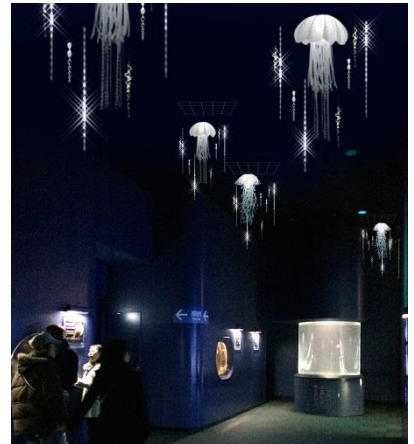
スペシャルゾーン <海遊館の中でちきゅうたいかんイルミネーション！>

今回のイルミネーションでは、海遊館の館内でも光の輝きをお楽しみいただけます。

◆つららアーチ

場所：海遊館館内エントランス

海遊館へと続くエントランスの通路の天井に、約 50m に渡ってつららのように輝くイルミネーション。これからはじまる海の輝きを感じさせます。



◆ふあふあクラゲイルミ

場所：海遊館館内「ふあふあクラゲ館」

ふあふあと泳ぐクラゲ水槽を楽しみながら上を見ると、クラゲのような形のおだやかな光が、白く幻想的に浮かび上がります。

【イルミネーション関連イベント】

<オウサマペンギンたちの点灯式>

イルミネーションの点灯イベントです。

オウサマペンギンがイルミネーションの点灯式にゲスト出演し、点灯の瞬間を盛り上げます。

日 程：11月25日（水）【イルミネーション初日】、
11月28日（土）～12月20日（日）の土日、
12月23日（水・祝）～12月25日（金）【クリスマス】

場 所：海遊館前イベント広場

時 間：16:50～17:00 頃

料 金：観覧無料

※天候・ペンギンの状態により、予告なく点灯式を変更または中止する場合があります。



点灯式に登場するオウサマペンギン
(イメージ)

3. その他の冬のイベント・チケットについて

①冬のプレミアムバックヤードツアー

通常は紹介していない「夜の海遊館」の裏側をご案内するロマンチックな冬の特別ツアー。予約制。

日 程：12月5日（土）～20日（日）の土・日（合計6日間） 18:00～19:00

対 象：小学生以上、先着順で各回20名まで

料 金：1,200円 オリジナルバッチのおみやげ付（別途要海遊館入館料）

受 付：予約制。参加希望日の前日まで、電話にて予約を受付。
定員に余裕があれば当日も参加可能。

申込開始：11月25日（水）

申し込み：海遊館インフォメーション 06-6576-5501

そ の 他：ツアー後、海遊館の見学はできません。

バックヤードでは車いすや歩行補助器具をご使用
いただけません。詳細はお問合せください。



②クリスマス限定パーソナルガイドツアー

2～5名の1組だけをガイドがご案内するバックヤードツアー。カップルでファミリーで、クリスマスの特別な思い出作りにご参加ください。バックヤードでの「ちょっぴり餌やり体験」付きです。

日 程：12月23日（水・祝）～25日（金）（各日2回）

時 間：14:00～、16:00～

対 象：女性1名以上を含む2～5名様様のグループ、1日2組まで、先着順

料 金：2名様 14,000円、3名様 16,000円、4名様 18,000円、5名様 20,000円

申込開始：11月25日（水）

申込方法：後日海遊館ホームページにてお知らせいたします。

そ の 他：子ども・幼児料金はございません。また、バックヤードでは車いすや歩行補助器具をご使用いただけません。詳細はお問合せください。

③冬ラボ海遊館「とうもろこしの粉でできたスポンジを使った生き物作り体験！」

とうもろこしの粉を使ったスポンジで生き物作り体験を行う、当日参加型のワークショップ。25周年特別展示「シャークワールド」にちなんで、サメのミニ講座で学んでから、スポンジを使った生き物作りにチャレンジします。生き物たちの多様性を感じながら、楽しく学べる体験講座です。

日 程：平成27年12月19日（土）、20日（日）

平成28年1月10日（日）、11日（月・祝）（計4回）

時 間：12:30～15:00（受付終了）

場 所：海遊館6階特設会場「冬ラボ海遊館」

対 象：どなたでも参加可能（小学生未満は保護者同伴）

料 金：500円（2作品制作します）

定 員：各日60名 ※先着順

作 品：作品の1つ目は、ジンベエザメまたは、シュモクザメから1つを選択。2つ目は、ヒトデ・カニ・ハリセンボン・カメの中から1つを選択します。合計2個お作りいただきます。



【予告】よちよち歩きの大行進！「ペンギンパレード」開催

オウサマペンギンたちが海遊館を飛び出して、お客様の目の前を行進します。

日 程：平成27年12月26日（土）～平成28年1月3日（日）

平成28年1月9日（土）～11日（月・祝）

時 間：13:45～、15:45～

場 所：海遊館前イベント広場

料 金：観覧無料（海遊館入館には別途要海遊館入館料）

※各イベントは都合により内容を変更する場合があります。

◆各イベントのお問い合わせ先：海遊館インフォメーション 06-6576-5501